

再利用物

in 遠藤

チームごはんですよ！

- ・張心璇
- ・吳雄仁
- ・何樂遙
- ・上紺屋佑真
- ・本間萌
- ・塩田好花
- ・佐藤歩貴

2022.11.13

SFC周辺の台地を歩く



スポット班

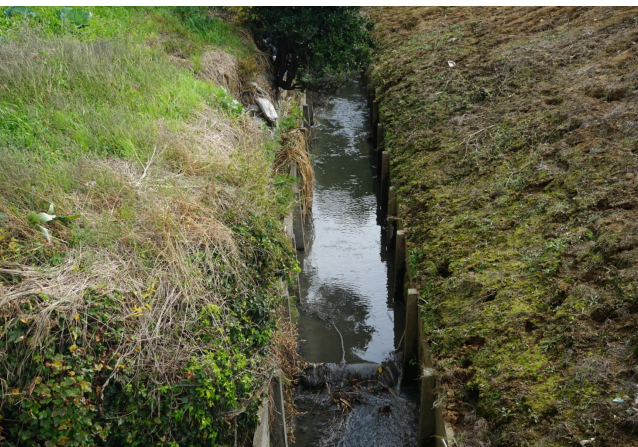
地図やGoogleearthなどを見ながら、あらかじめ気になるスポットをいくつか選んだ。その上で周辺の風景、環境を観察した。

地形班

地形図を見た上で、地形的特徴が表れている場所をいくつか選んだ。例えば、谷戸や台地の中の谷、窪地、川など。そして、その上で気になったシーンを収集した。主に地理的特徴に起因するものを中心に集めた。

点在する再利用物たち

生まれ変わる予兆を感じるもの、新たな人生を歩み始めたもの。彼らは何に生まれ変わったのでしょうか。



空の自動販売機



不法投棄された車



30%引きのロースカツ



異臭のする川



食べかけの柿



雨が溜まった川



灯籠



ビールケース



朽ちた椅子



わら



トタン屋根



電柱



土管



工事現場



パーソナルブリッジ



お裾分け



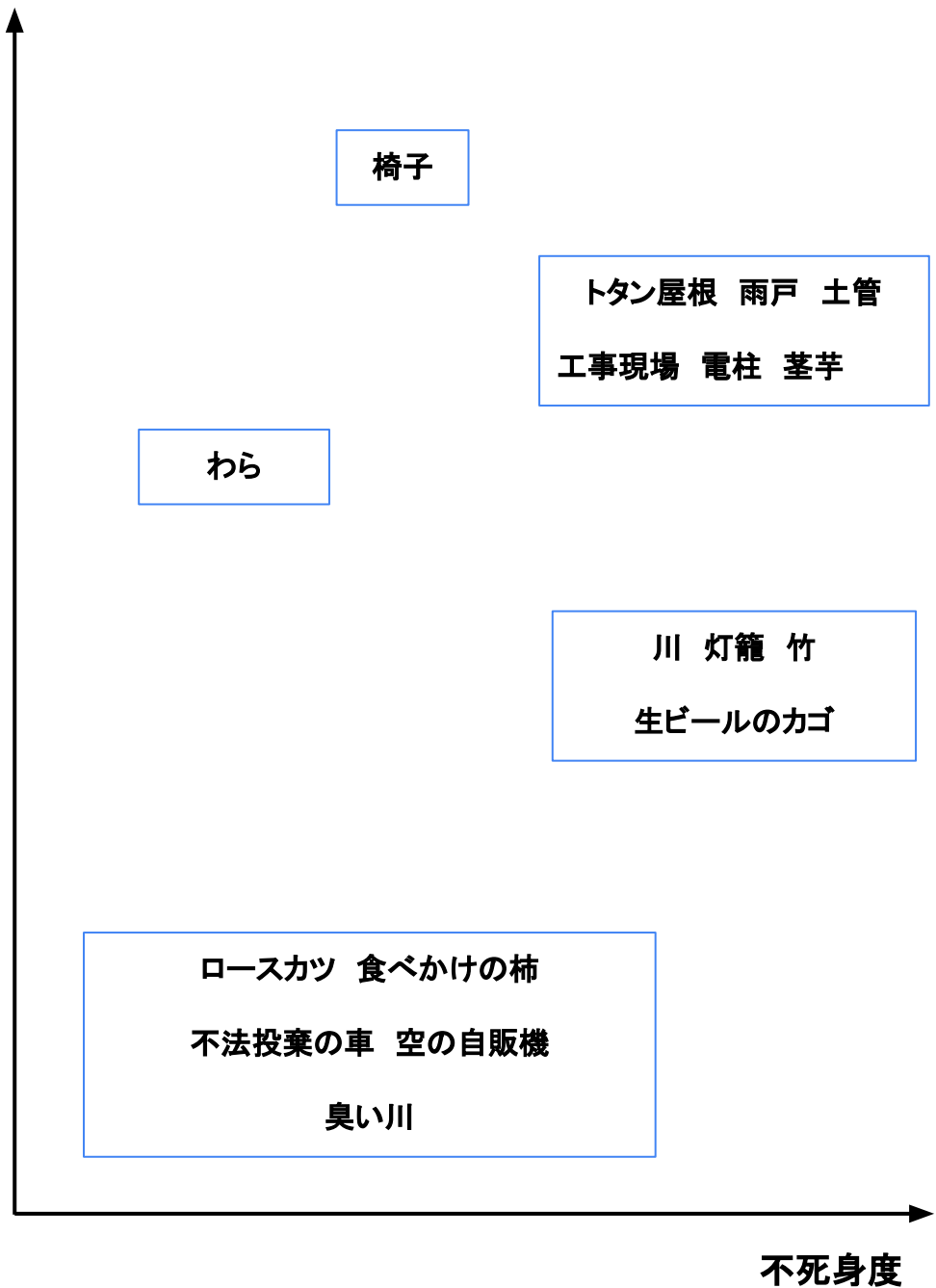
竹



雨戸



意外度



2022

千年村トレキャン5班